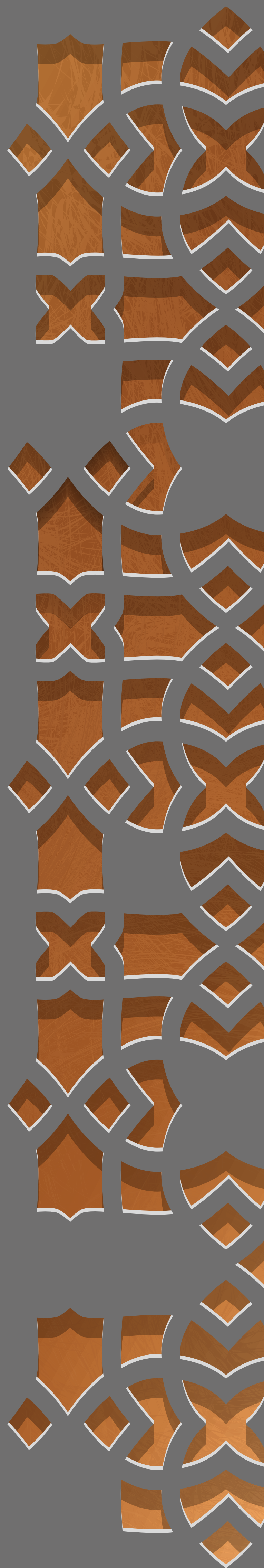


AULET
DEVELOPMENT GROUP



История города



Чичжи, один из сыновей главы Гуннов, уходящих в Центральную Азию к своим вассалам из - за ослабления их империи основывает столицу в Таразе.



Город находится в составе Карлукского каганата.



Город входил в состав Чагатайского улуса.



Город в составе Кокандского ханства.

I в. до нашей эры

700-893 г

XIII-XV в.

XVIII-XIX в.

VI-V в. до нашей эры

400 г 485 г

833-1220г.



В степях вдоль р. Талас формируются союзы саков и усуней, которые основали городище Тараз.



В греческих и китайских источниках город упоминается как Толос (греч.) и Та-ло-се (кит.), один из ветвей Великого шёлкового пути. Город упоминается как купеческий, где разные народы живут вперемешку.



Город находился под владычеством тюрской династии Караханидов.



Через город проложена Семиреченская железная дорога, благосклонно повлиявшая на развитие региона.

1917 г.



Город расширяется за счет поселков Джамбул и Сахаровский.

1959 г.



Городу исполняется 2000 лет. Признание ЮНЕСКО.

2000 г.

Предпринимаются действия по сохранению архитектурных памятников.

2012-2014 г

1465-1718 г.

1723-1756 г.

1864 г.

1938 г

1997 г

2010 г



Один из важнейших городов Казахского ханства.



Таласская долина управляется джунгарами.



Город захвачен Российской империей.



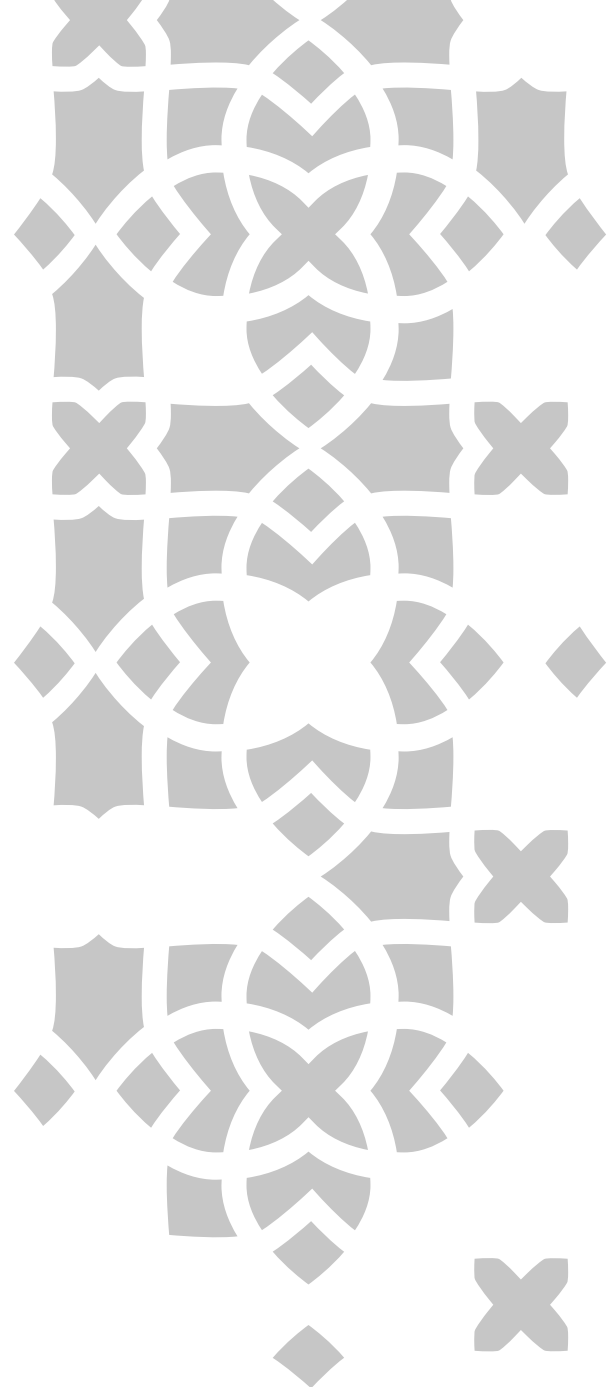
Город переименован в Джамбул.

Город переименован в историческое название Тараз.



Расширение на 6 тысяч гектар (ориентировочно).





Жамбыл Жабаев

Известный казахский поэт, писатель и общественный деятель, родившийся в поселке Чаган, находящийся в Жамбылской области. В своих песнях и стихах акын правдиво рассказывал о жизни народа и слагал героические поэмы о батырах того времени. В годы Великой Отечественной войны пламенные стихи Жамбыла Жабаева вдохновляли и мотивировали воинов. Поэт также очень сильно любил свою родину, прославляя её в своих песнях и стихах.

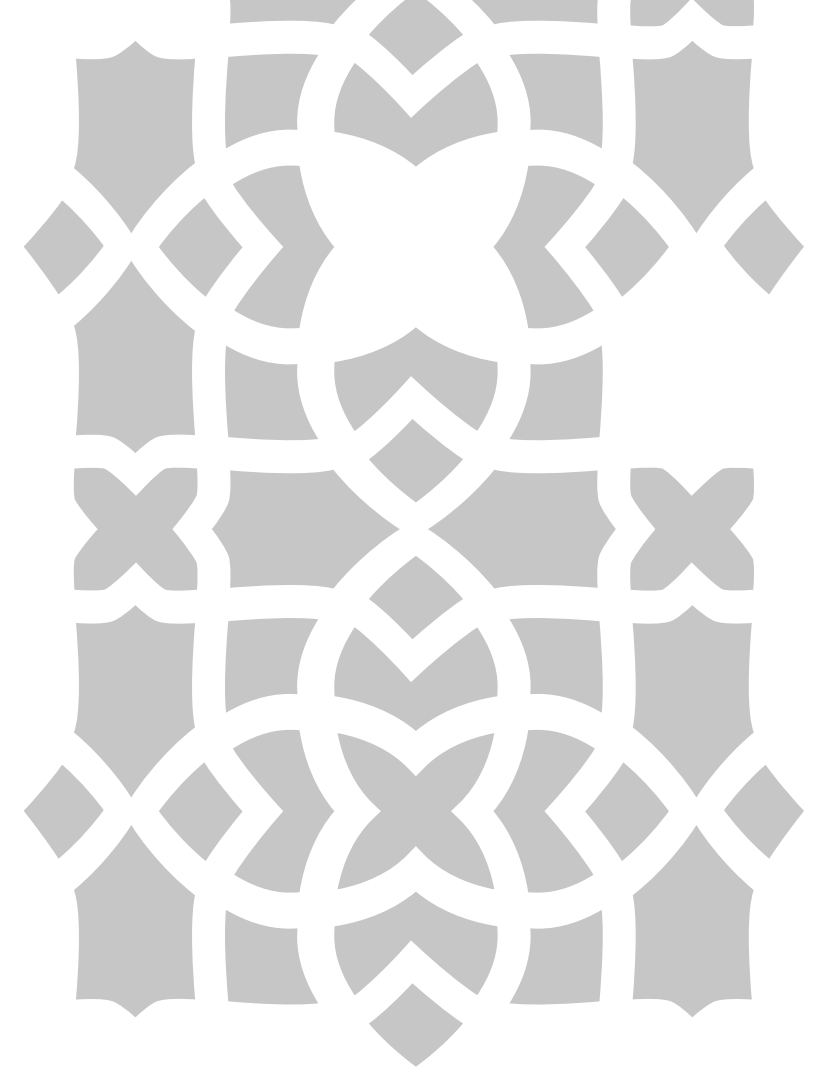
1938-1993 гг

Джамбул - одно из названий города Тараз, названного в честь великого человека того времени - Жамбыла Жабаева.



Есть земля - и на ней живёт
Славных воинов гордый род,
По зелёным её полям
Бродит тучный и сытый скот.
Есть страна, где велик простор
Океанов полей и гор,
И прозрачных, как лунный свет,
И безбрежных, как даль, озёр.
Там лесов недоступных тень,
Там зелёных жайляу сень,
Там в широкой степи, акын,
Ты встречаешь и ночь, и день.
Есть земля, что в себе хранит
Медь, железо, свинец, гранит.
И об этой земле твоя
Молодая домбра звенит.





Миссия:

Мы - команда единомышленников, готовые менять в лучшую сторону условия проживания будущих жителей наших жилых комплексов в городах Шымкент и Тараз, создавая совершенное пространство для жизнедеятельности человека.



AULET
DEVELOPMENT GROUP

О проекте

ЖК Jambyl был спроектирован командой известного казахстанского архитектора Нурлана Камитова. Основателя одной из крупнейших проектных организаций Казахстана с мировым именем - «INK Architects».

За 20 лет работы компания реализовала свыше 9,8 миллиона квадратных метров, строя многофункциональные и жилые комплексы, гостиничные и культурные объекты, общественные и коммерческие пространства на территории нашей страны и за рубежом, в таких городах, как Дубай и Майами.





*Архитектура проекта, изображения благоустройства, фасадов, интерьера, применяемых материалов, их нумерация, инфраструктура комплекса являются условными и могут быть изменены в ходе проектирования, строительства и эксплуатации.

О проекте

Тараз - один из древнейших городов Казахстана, известный уже в VI веке. Город на протяжении веков оставался степной частью Великого Шелкового пути.

Осознание культурных традиций и национальной идентичности - вот источник вдохновения для нашего жилого комплекса, который находится в городе бывшего центра Казахского ханства и когда-то назывался в честь великого народного поэта и акына Жамбыла Жабаева.

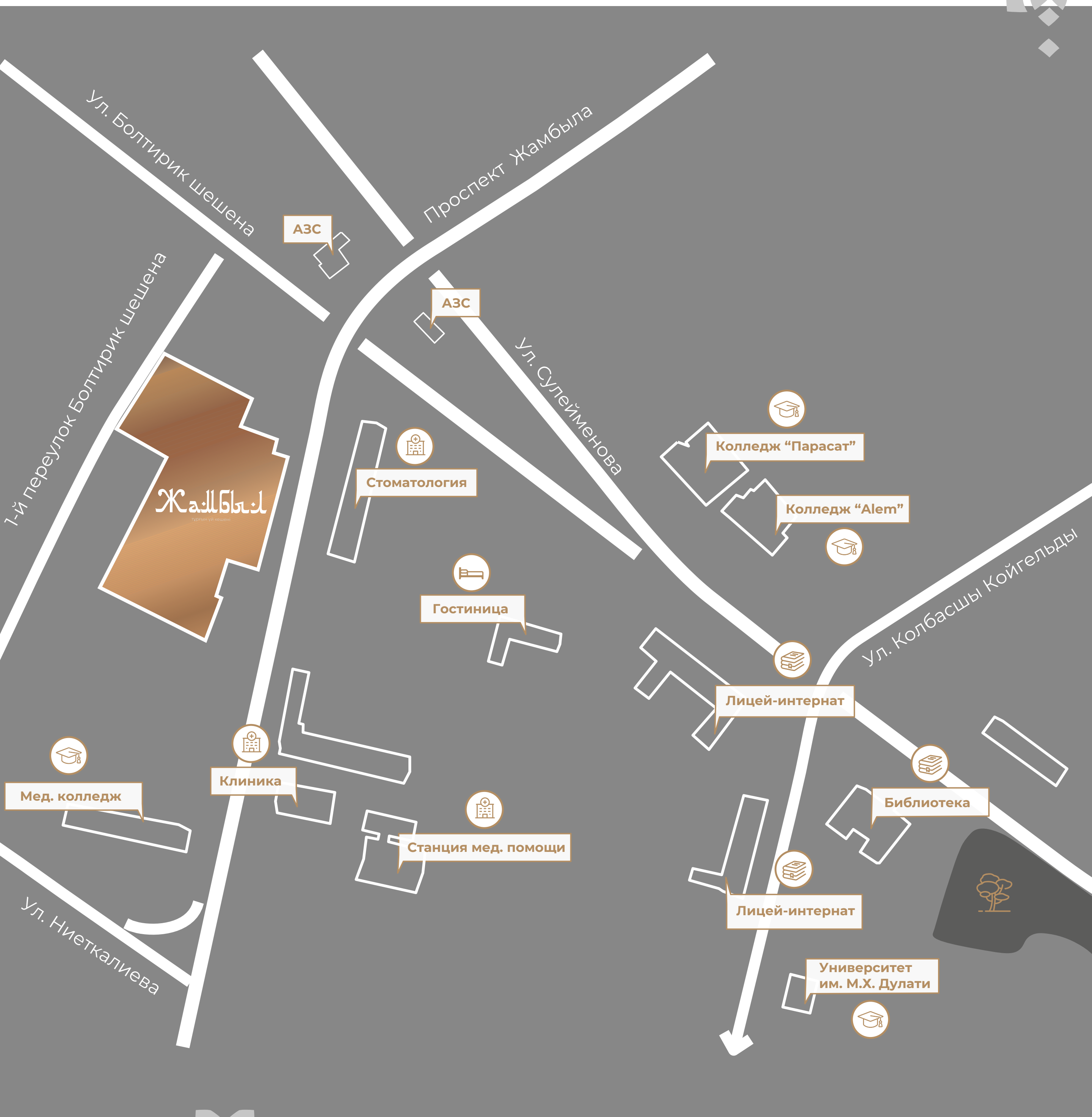
Динамично развивающиеся искусство и глубина познания истории нашей страны вдохновляют на создание проектов, которые отражают дух и красоту Казахстана, поэтому мы решили назвать наш ЖК - JAMBYL.

Новый комплекс расположен вдоль проспекта Жамбыла, между улицами Сулейменова и Ниеткалиева.





Схема расположения



Архитектура и материалы

Авторская архитектура жилого комплекса JAMBYL соединяет в себе лаконичность и функционализм с применением традиционных восточных мотивов.

Основой рождения реализации данного проекта стало создание нового пространства, способного дополнительно украсить одну из локаций нашего города, а также рождение новой среды для комфортного и уютного проживания.



Каркас - монолитный железобетон



Фасад - композитные алюминиевые панели, клинкерная плитка и камень



Стены - газоблок



Окна - металлопластиковые



Декоративные решетки для кондиционеров

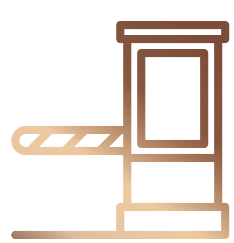




Дворовое пространство

Территория двора подготовлена с учетом запроса людей всех возрастных групп, желающих проживать в инновационных и современных жилых комплексах.

Здесь будет создана абсолютно приватная зона с уникальной концепцией озеленения и благоустройства.



Охраняемый и
закрытый двор



Насыщенно-
озеленённая
территория



Детские игровые
площадки



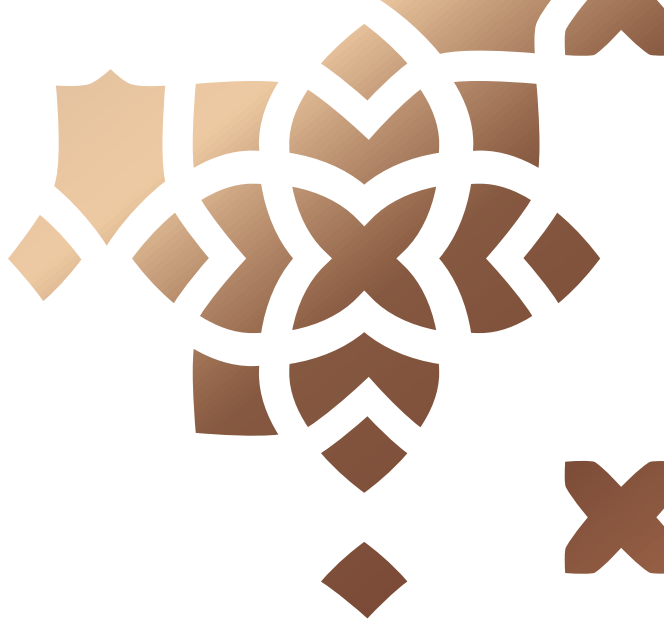
Зоны отдыха для
взрослых



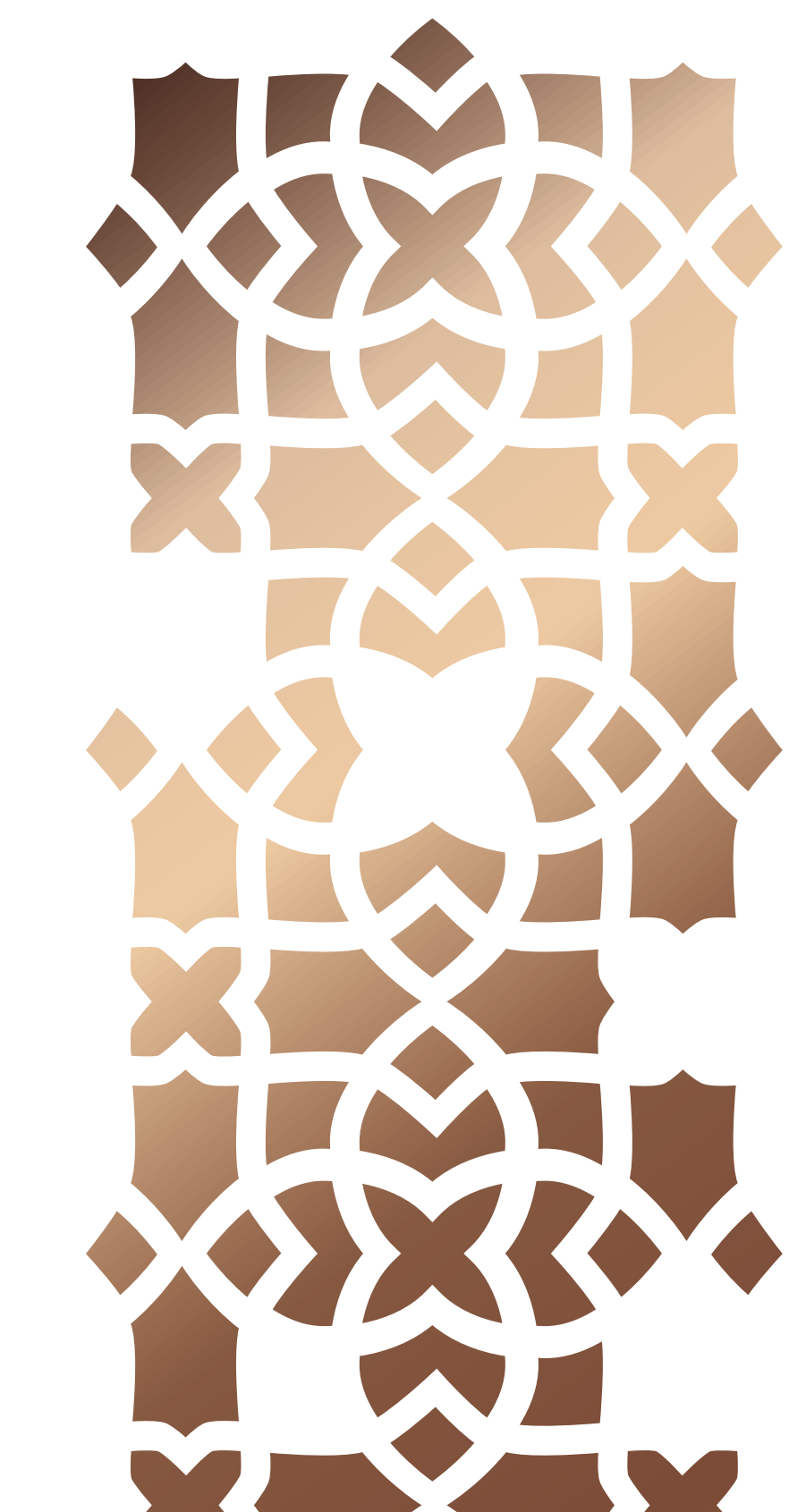
Зона для занятий
спортом



Дворовое пространство



*Архитектура проекта, изображения благоустройства, фасадов, интерьера, применяемых материалов, их нумерация, инфраструктура, условия для аренды и могут быть изменены в ходе проектирования, строительства и эксплуатации.



- 1 очередь
- 2 очередь
- 3 очередь

*Проектные решения в каждой последующей очереди проекта могут отличаться от предыдущей

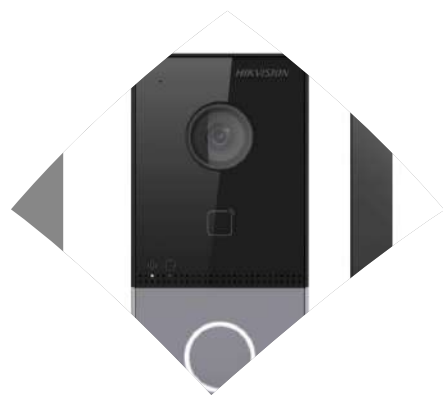


*Архитектура проекта, изображения благоустройства, фасадов, интерьера, применяемых материалов, их нумерация, инфраструктура комплекса являются условными и могут быть изменены в ходе проектирования, строительства и эксплуатации.

Холлы

Входные группы нашего ЖК имеют оригинальные дизайнерские решения, поддерживающие всю творческую составляющую проекта.

Теплые природные оттенки гарантированно создадут приятную атмосферу, а витражное остекление, датчики движения, бесшумные лифты и видеонаблюдение 24/7 сделают общественное пространство безопасным.



IP -
видеодомофон



Бесшумные
скоростные
лифты



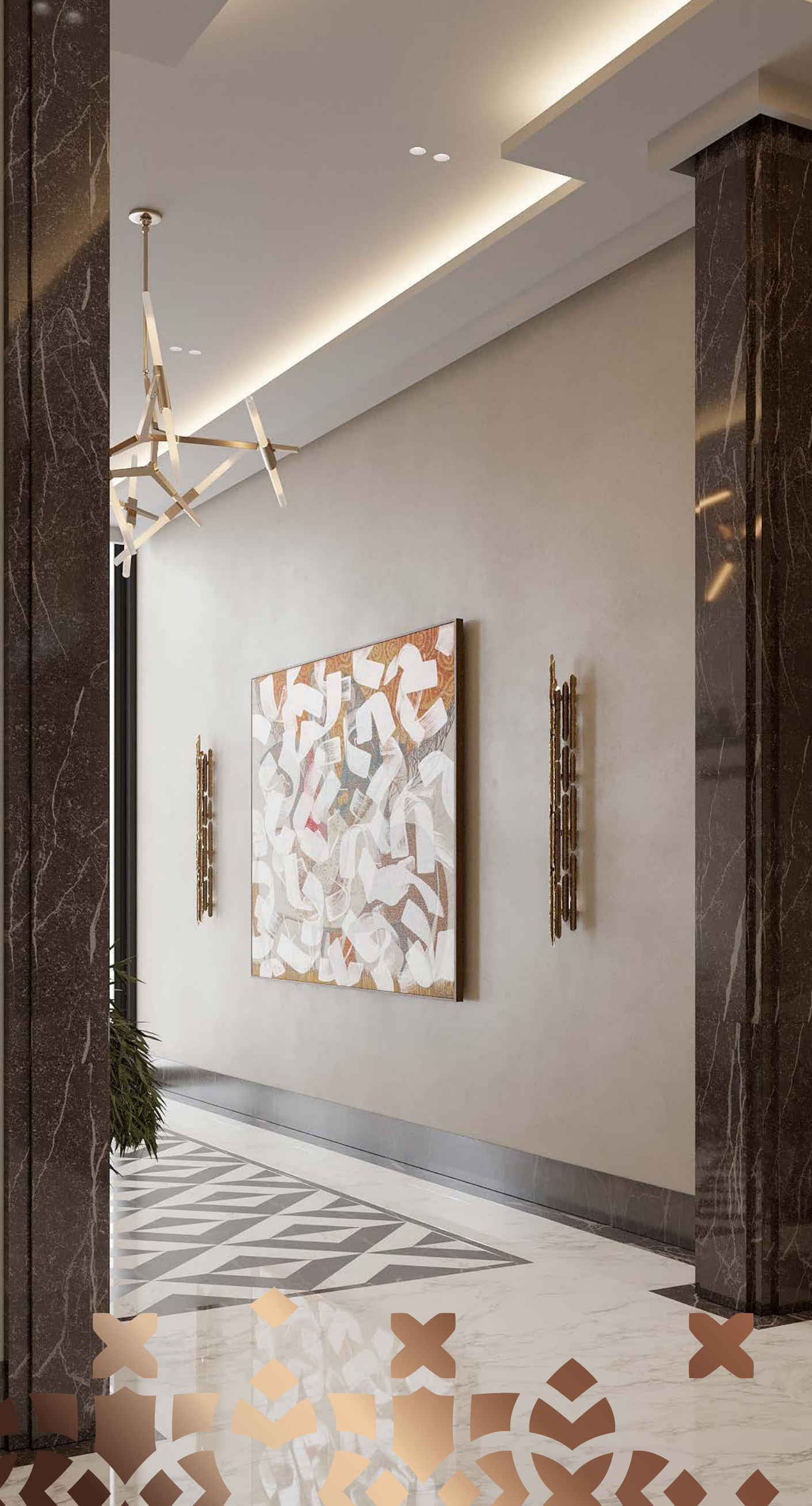
Колясочные



Сквозные
подъезды



Видеона-
блюдение
24/7





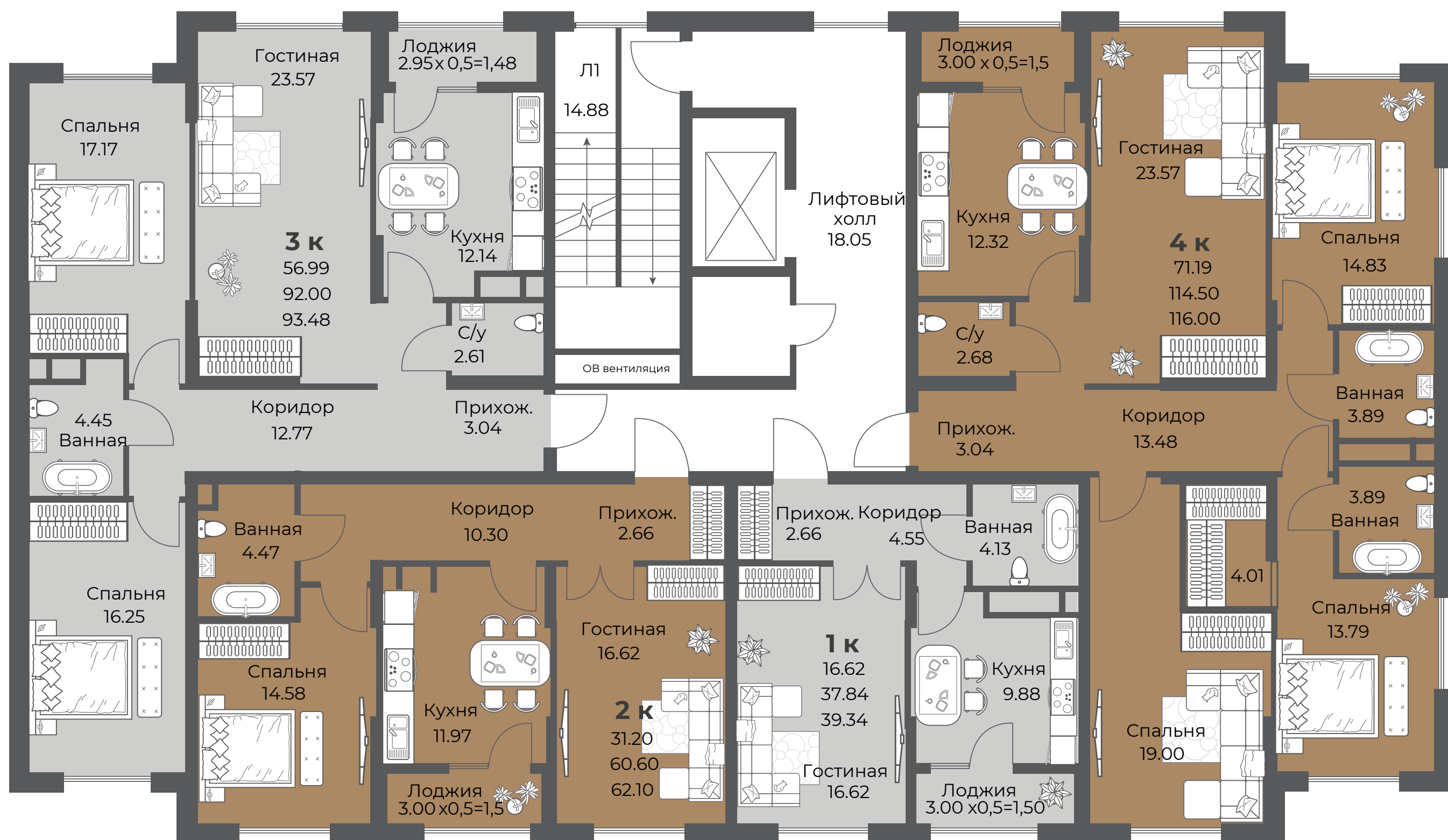
Планировочные решения

Планировки квартир жилого комплекса JAMBYL разнообразны, просторны и продуманы до мелочей. Проживание здесь, гарантированно будет уютным, спокойным и комфортным.



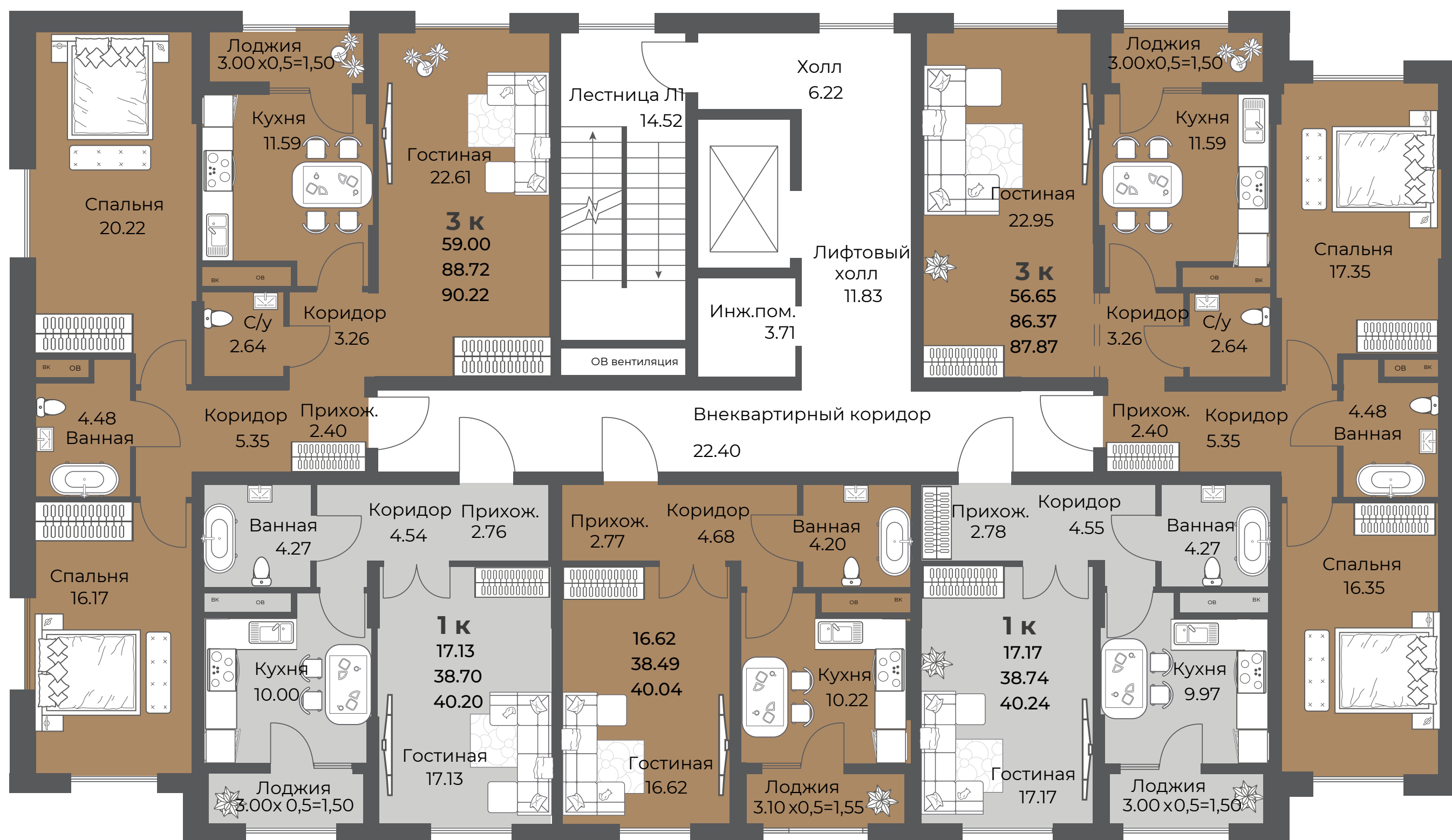
Планировочные решения

Дворовая сторона



Уличная сторона

Дворовая сторона



Уличная сторона

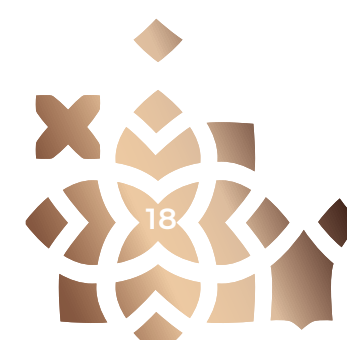


Планировочные решения

Дворовая сторона



Дворовая сторона



Электрозамки

Электронные замки – дополнительный комфорт.

С биометрическими дверными замками можно забыть о поиске ключа в сумке. Просто выберите удобный способ.

Способы открытия:

- ◆ Биометрия (отпечаток пальца)
- ◆ Доступ по коду
- ◆ Смарт-карта
- ◆ Механический ключ



Вид электрозамка по факту может отличаться от представленного на фотографии в зависимости от выбранной линейки производителя

IP-домофония

IP-домофон – прогрессивное решение среди домофонных систем, которое для передачи данных использует цифровую сеть, что улучшает качество видеосвязи.

Возможности:

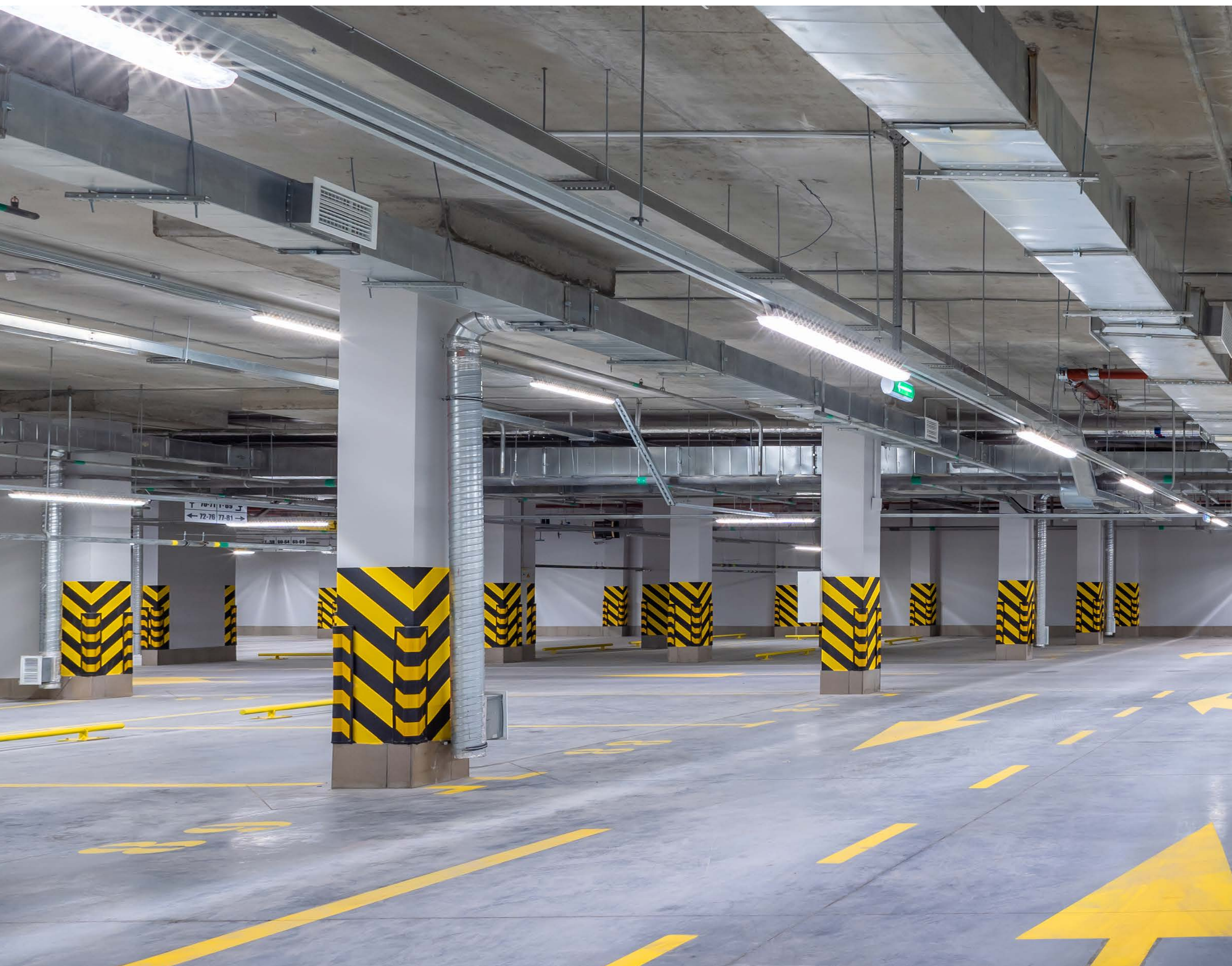
- ◆ Видеобщение с посетителем
- ◆ Связь с охраной в один клик
- ◆ Возможность записи фото посетителей
- ◆ Доступ к камерам наблюдения в ЖК (до 10 шт.)



Интерфейс и вид панели по факту может отличаться от представленного на фотографии в зависимости от выбранной линейки производителя.

Крытый паркинг

Защитите свой автомобиль от влаги и дождя, сильного мороза и жары, а также от злоумышленников и неосторожных детских игр в крытом паркинге. Машина будет готова к поездке без предварительного прогрева.



*Изображения являются условными и могут быть изменены в ходе строительства.

Отдельная кладовая

Отдельная кладовая – решение в пользу выгоды и комфорта!

Все кладовые ЖК JAMBYL будут обладать приточно-вытяжной вентиляцией, металлической дверью и освещением.

Они идеально подходят для хранения сезонных вещей (лыжи, санки, спортивное снаряжение, велосипеды, автомобильные шины), бытовой химии, невостребованной мебели и многого другого.

Их также можно использовать в качестве погребов для хранения овощей, домашних консервов.

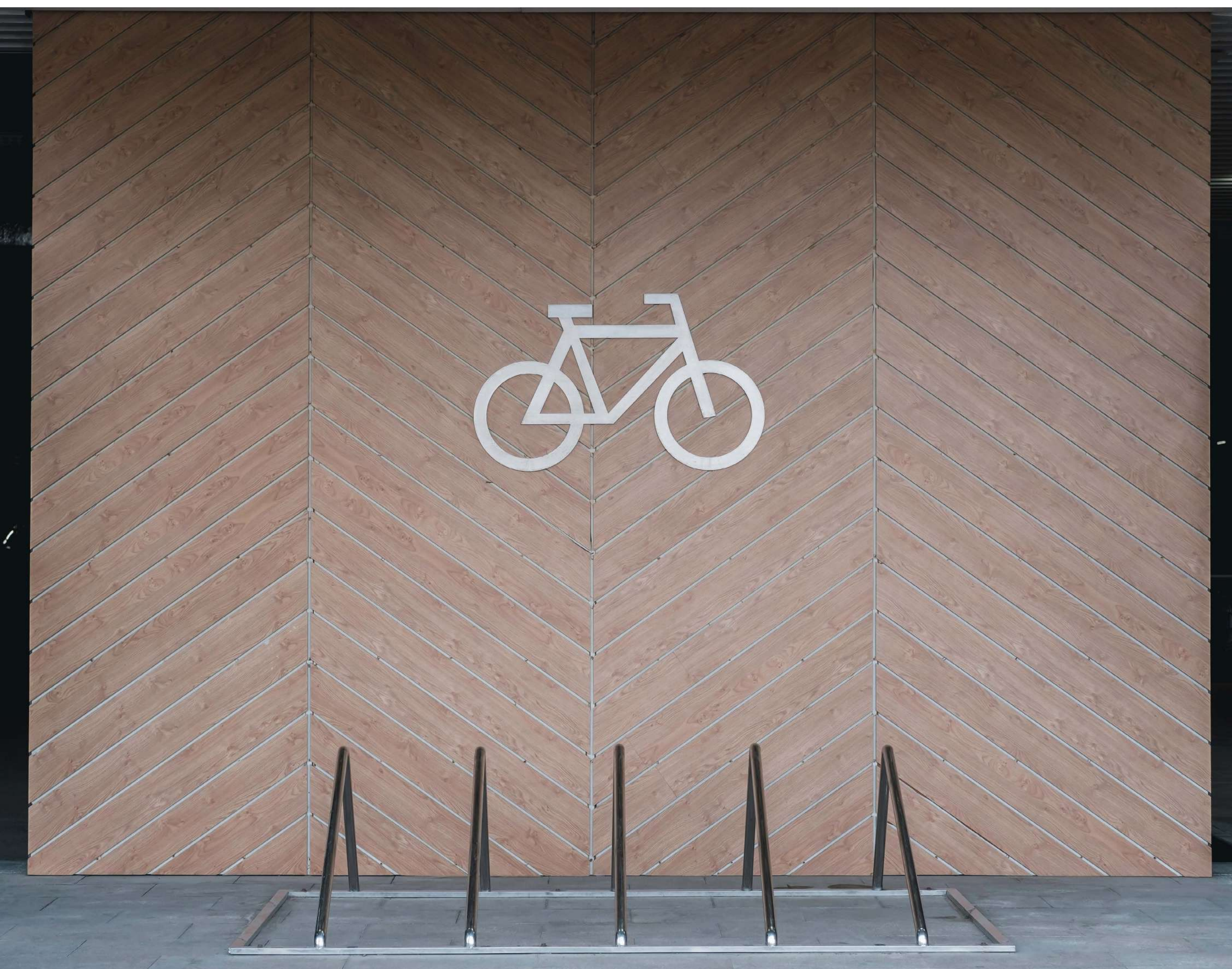
Возможность хранения вещей за пределами квартиры – это не только удобное, но и практичное решение.



*Изображения являются условными и могут быть изменены в ходе строительства.

Велопарковка

Вам больше не нужно искать поблизости дерево, столб или ограду для того, чтобы прикрепить велосипед. Мы предусмотрели велопарковку, которая удобна как для Вас, так и для окружающих.



*Изображения являются условными и могут быть изменены в ходе строительства.

Зарядка для электромобилей

Владельцы электромобилей могут легко заряжать свои автомобили прямо в своем жилом комплексе, без необходимости искать зарядные станции в других местах. Это значительно сэкономит Ваше время и деньги.



*Изображения являются условными и могут быть изменены в ходе строительства.

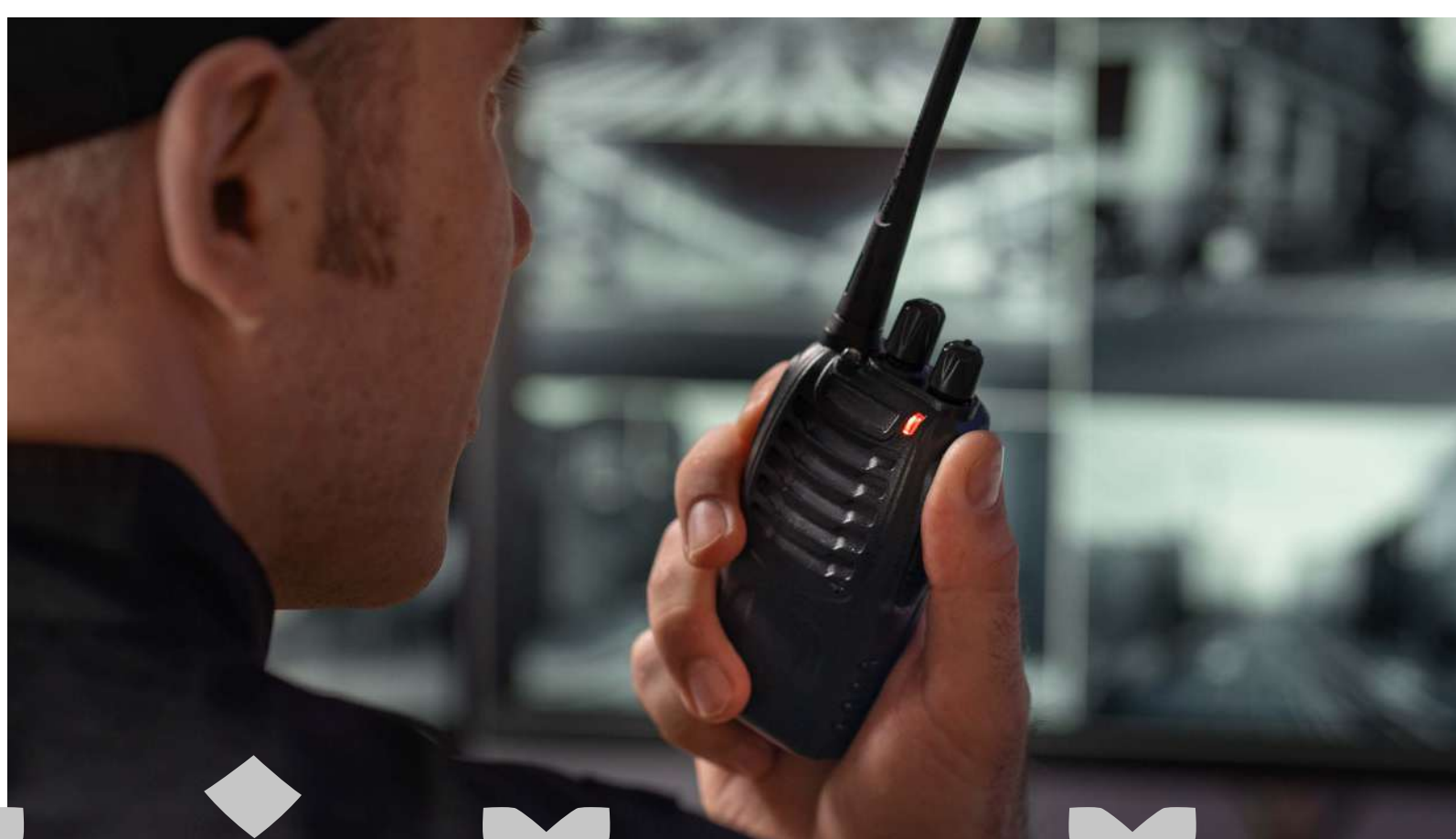
Безупречный сервис



Собственный
садовник



Видеонаблюдение
24/7



Круглосуточная
охрана

Коммерческие помещения

Как театр начинается с вешалки, так и успешное дело начинается с правильного помещения.

У нас есть помещения под открытие и масштабирование вашего бизнеса в любом сегменте и направлении - от демократичного до премиального, будь то аптека, магазин, кафе, салон, клиника и тд.



Развитая
инфраструктура



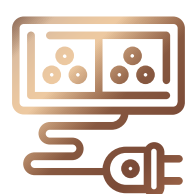
Высокие
потолки



Витражные
окна



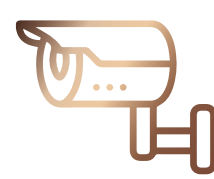
Свободные
планировки



Подведенные
коммуникации



Гостевая
парковка



Охрана и
видеонаблю-
дение 24/7



Места для
кондициони-
рования

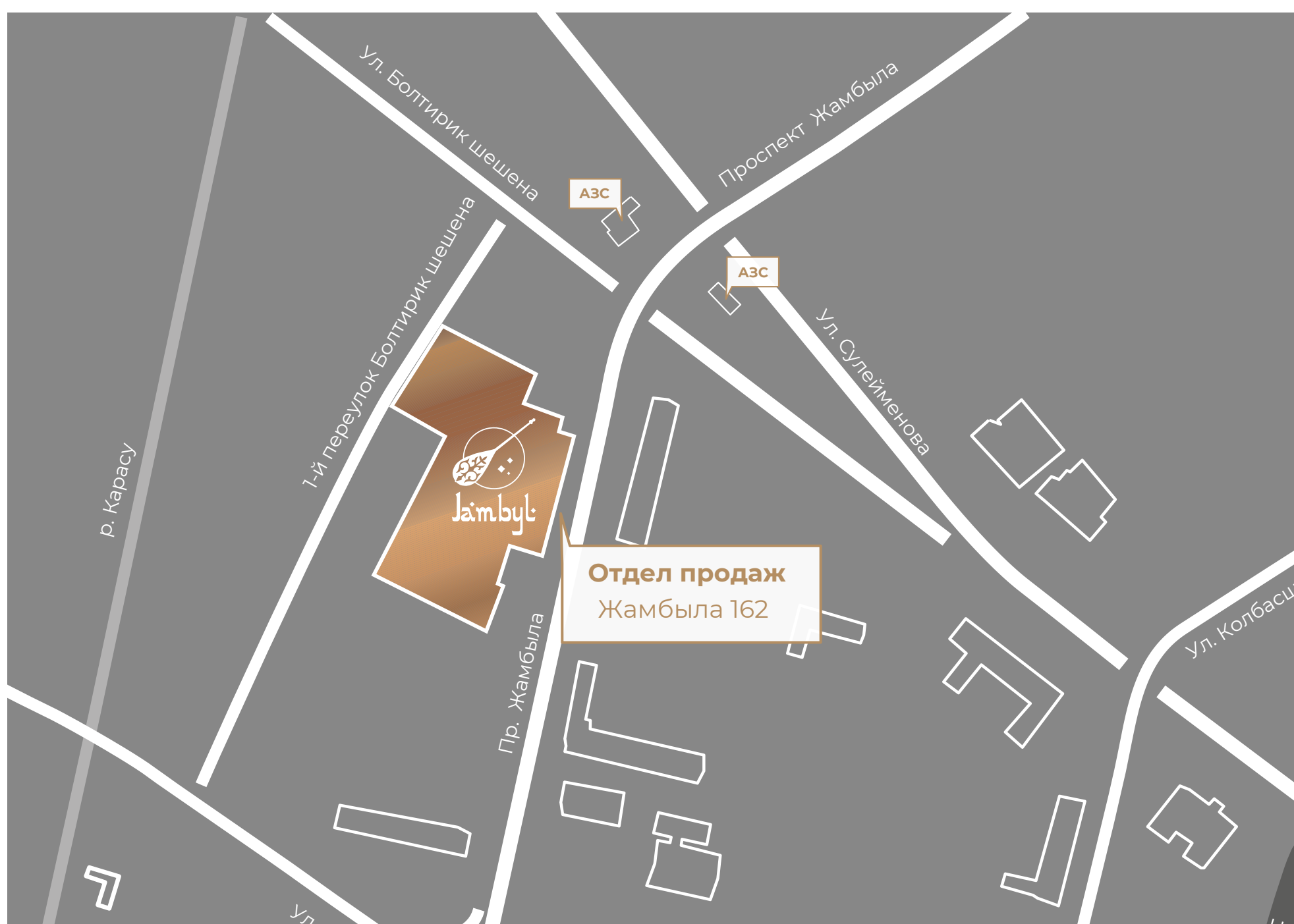


*Архитектура проекта, изображения благоустройства, фасадов, интерьера, применяемых материалов, их нумерация, инфраструктура комплекса являются условными и могут быть изменены в ходе проектирования, строительства и эксплуатации.



Контакты: 767

Адрес отдела продаж:
проспект Жамбыла 162





AULET

DEVELOPMENT GROUP